

Shut-off and control valves

Absperr- und Regelventile

Vannes tout ou rien et vannes de régulation

5300-AR-7010



Electric series
Elektrische Baureihen
Sériesélectriques

- MV 5311-AR
- MV 5321-AR
- MV 5331-AR

Pneumatic series
Pneumatische Baureihen
Sériespneumatiques

- PV 6311-AR
- PV 6321-AR
- PV 6331-AR

Valves for the throttling, mixing and diverting of liquids and gases

- NPS 1"…6"
- Class 150…300
- Two-way and three-way design
- Valve body material
A216 WCB
A351 CF8M
- On-off plug, Parabolic plug, Perforated plug, V-port plug, Mixing-/ Diverting plug

Ventile für die Drosselung, Mischung und Verteilung flüssiger und gasförmiger Medien

- NPS 1"…6"
- Class 150…300
- Durchgangs- und Dreivegeform
- Ventilgehäuse aus
A216 WCB
A351 CF8M
- Absperrkegel, Parabolkegel, Lochkegel, Kronenkegel, Misch-/ Verteilkegel

Vannes pour le contrôle du débit, le mélange et la répartition des fluides liquides et gazeux

- NPS 1"…6"
- Class 150…300
- À passage droit ou à trois voies
- Matériaux du corps de la vanne en
A216 WCB
A351 CF8M
- Clapet tout ou rien, clapet parabolique, clapet perforé, Clapet lanterne, Clapet mélangeur / répartiteur

Regeltechnik Kornwestheim GmbH
Max-Planck-Straße 3
70806 Kornwestheim
GERMANY

Telefon +49 7154 1314-0
Telefax +49 7154 1314-333
Internet www.rtk.de
E-Mail: info@rtk.de



**REGELTECHNIK
KORNWESTHEIM**

A division of CIRCOR International, Inc.

Shut-off and control valves
Absperr- und Regelventile
Vannes tout ou rien et vannes de régulation

5300-AR-7020

Technical data

Nominal diameter: NPS 1" ...6"
 Nominal pressure: Class 150; 300;
 Body materials: A216 WCB
 A351 CF8M
 Connections: Flanges according to ANSI
 B16.5 RF (Raised Face)
 Spindle packing PTFE/graphite (max. 482°F)
 Pure graphite (max 986°F)
 (medium dependent)
 Bellows seal with safety stuffing box
 on request
 Plug types: On/off plug (none)
 (characteristic parabolic plug (equal % / linear)
 curve) V-port plug (linear)
 Perforated plug (equal % / linear)
 Mixing / Diverting plug (linear)
 (See data sheet 5000-7050)
 Trim materials: Plug 1.4122;
 Spindle + seat AISI 316 Ti/1.4571;
 Plug AISI 316 Ti/1.4571;
 Parabolic plug 1.4122 stellited or
 hardened;
 Perforated plug 1.4122 hardened;
 Seat stellited
 Cv-values: see tables 1 – 8
 Seat leakage: class IV metallic tight
 acc..to lapped in
 ANSI/FCI 70-2 class VI (tight closing) soft seated
 PTFE (max. +392°F)
 diverting plug port B III (<0,1%Cvs)
 Max.press/temp.: ASME/ANSI B16.34
 (see data sheet 5000-7030)
 Approvals: PED (MV..., PV...)
 ATEX (PV...)
 GOST / RTN (MV..., PV...)

Technische Daten

Nennweiten: NPS 1" ...6"
 Nennrücke: Class 150; 300;
 Gehäuse- : A216 WCB
 werkstoffe A351 CF8M
 Flansche: nach ANSI B16.5 RF
 (Raised Face)
 Spindelab- : PTFE-Kohle Packung (bis 482°F)
 dichtungen Reingraphit Packung (bis 986°F)
 (mediumsabhängig)
 Faltenbalgdichtung auf Anfrage
 Kegelformen : Absperrkegel (Auf-Zu)
 (Kennlinie) Parabolkegel (gleich%/linear)
 Kronenkegel (linear)
 Lochkegel (gleich%/linear)
 Misch-/Verteilkegel (linear)
 (siehe auch Datenblatt 5000-7050)
 Garniturwerk- : Kegel 1.4122;
 Stoffe: Spindel + Sitzring AISI 316 Ti/1.4571
 Optional:
 Kegel AISI 316 Ti/1.4571;
 Parabolkegel 1.4122 stellitiert oder
 gehärtet;
 Lochkegel 1.4122 gehärtet;
 Sitzring stellitiert
 Cv- Werte: siehe Tabelle 1 - 8
 Leckage im Sitz: class IV metallisch dichtend
 metallisch eingeschliffen
 ANSI/FCI 70-2 class VI (dichtschließend) weich
 dichtend mit PTFE (max. +392°F)
 Verteilkegel Tor B III (<0,1%Cvs)
 Max.Druck/Temp.: ASME/ANSI B16.34
 Zulassungen: PED L (MV..., PV...)
 ATEX (PV...)
 GOST/ RTN (MV..., PV...)

Caractéristiques techniques

Diamètre nominal: NPS 1" ...6"
 Pression nominale: Class 150; 300;
 Matériaux du corps : A216 WCB
 A351 CF8M
 Brides: Forme C selon ANSI B16.5 RF
 (RaisedFace)
 Etanchéité tige PTFE/Graphite (max. 482°F)
 Graphite (max. 986°F)
 (dépend de la nature du fluide)
 Garniture d'étanchéité agréée
 Presse étoupe de sécurité sur
 demande
 Type de clapet: clapet tout ou rien (sans)
 clapet parabolique (égal
 %/linéaire)
 clapet lanterne (linéaire)
 clapet perforé (égal %/linéaire)
 Clapet mélangeur / répartiteur
 linéaire
 (voir fiche technique 5000-7050).
 Matériaux siège/clapets: clapet 1.4122
 tige + siège AISI 316 Ti/1.4571
 en option :
 clapet AISI 316 Ti/1.4571;
 clapet parabolique 1.4122
 stellité ou durcie
 clapet perforé 1.4122 durcie,
 siège stellité
 Valeurs Cv : voir tableau 1 - 8
 Etanch. à la fermeture.: class IV étanchéité
 métallique
 rodé à étanchéité métallique
 ANSI/FCI 70-2 class VI (fermet. étanche)
 souple avec PTFE (max.
 +392°F)
 clapet répartiteur porte B
 III(<0,1%Cvs)
 Press/temp.max.: ASME/ANSI B16.34
 Agréments: PED (MV..., PV...)
 ATEX (PV...)
 GOST / RTN (MV..., PV...)

Technical data actuator

See technical data sheet
 Electric Actuator ST 5113 5113-7010
 Electric Actuator ST 5114 5114-7010
 Pneumatic actuator ST 6160 6100-7010

Technische Daten Stellantrieb

Siehe technisches Datenblatt
 Elektr. Stellantrieb ST 5113 5113-7010
 Elektr. Stellantrieb ST 5114 5114-7010
 Pneum. Stellantrieb ST 6160 6100-7010

Caractéristiques techniques Servomoteur

Voir fiches techniques séparées
 Servomoteur électrique ST 5113 5113-7010
 Servomoteur électrique ST 5114 5114-7010
 Servomoteur pneumatique ST 6160 6100-7010

Regeltechnik Kornwestheim GmbH
 Max-Planck-Straße 3
 70806 Kornwestheim
 GERMANY

Telefon +49 7154 1314-0
 Telefax +49 7154 1314-333
 Internet www.rtk.de
 E-Mail: info@rtk.de



**REGELTECHNIK
 KORNWESTHEIM**
 A division of CIRCOR International, Inc.

Table / Tabelle / Tableau 1 : Cv- Values / -Werte / -Valeurs [gpm]

Parabolic plug / Parabolkegel / Clapet parabolique																				
ANSI	Seat / Sitz / Siège [Inch.]																			
NPS	¼	¾	1	1½	2	2½	3	4	5	6	1	1¼	1½	2	2½	3	4	5	6	
1"	0,12	0,29	0,58	1,2	2,0	2,9	4,7	6,0	8,7	11										
1.5"	0,12	0,29	0,58	1,2	2,0	2,9	5,1	7,9	13	17	22	28								
2"				1,2	2,0	2,9	5,1	7,9	14	21	28	35	43							
2.5"						2,9	5,1	7,9	14	22	33	43	55	73						
3"								7,9	14	22	36	52	67	92	110					
4"									14	22	36	56	81	115	140	172				
6"												56	87	148	208	272	340	387		
Stroke / Hub / Course [Inch.]											1		1¼		1½		2		2½	

Table / Tabelle / Tableau 2 : Cv- Values / -Werte / -Valeurs [gpm]

On-off plug / Absperrkegel / Clapet tout ou rien																				
ANSI	Seat / Sitz / Siège [Inch.]																			
NPS	¼	¾	1	1½	2	2½	3	4	5	6	1	1¼	1½	2	2½	3	4	5	6	
1"	2,0	4,7	6,0	8,7	11															
1.5"			7,9	13	17	22	28													
2"				14	21	28	35	43												
2.5"					22	33	43	55	73											
3"						36	52	67	92	110										
4"							56	81	115	140	172									
6"									148	208	272	340	387							
Stroke / Hub / Course [Inch.]	¾										1		1¼		1½		2		2½	

Table / Tabelle / Tableau 3 : Cv- Values / -Werte / -Valeurs [gpm]

V-port plug / Kronenkegel / Clapet V-port																				
ANSI	Seat / Sitz / Siège [Inch.]																			
NPS	¾	1	1¼	1½	2	2½	3	4	5	6	1	1¼	1½	2	2½	3	4	5	6	
1"	8,7	11																		
1.5"	13	17	22	28																
2"		21	28	35	43															
2.5"		22	33	43	55	73														
3"			36	52	67	92	110													
4"				56	81	115	140	172												
6"							148	208	272	340	387									
stroke / Hub / course [Inch.]	¾										1		1¼		1½		2		2½	

Pay attention :
 Bitte beachten :
 Faites attention s.v.p. :

Actuator type	max. stroke
Antriebs-Typ	max. Hub
Type actionneur	max. course
ST 5113	2 ¾"
ST 5114	3"
ST 6160.A6	1 ½"
ST 6160.C6	2 ¾"

Regeltechnik Kornwestheim GmbH
 Max-Planck-Straße 3
 70806 Kornwestheim
 GERMANY

Telefon +49 7154 1314-0
 Telefax +49 7154 1314-333
 Internet www.rtk.de
 E-Mail: info@rtk.de



**REGELTECHNIK
 KORNWESTHEIM**
 A division of CIRCOR International, Inc.

Table / Tabelle / Tableau 4 : Cv- Values /-Werte /-Valeurs [gpm]

Perforated plug / Lochkegel / Clapet perforé												
ANSI NPS	Seat / Sitz / Siège [Inch.]											
	¾	1	1½	2	2½	3	4	5	6	8	10	12
1"	2,0	3,1	5,6	8,4								
1,5"	2,0	3,1	5,6	8,8	14	22						
2"	2,0	3,1	5,6	8,8	14	22	34					
2,5"			5,6	8,8	15	22	35	57				
3"				8,8	15	23	35	60	86			
4"				8,8	15	23	35	60	91	135		
6"						22	35	60	91	142	221	303
Stroke / Hub / Course [Inch.]					1	1¼	1½	2	2½	3		

Table / Tabelle / Tableau 5 : Cv- Values /-Werte /-Valeurs [gpm]

Mixing plug / Mischkegel / Clapet mélangeur				Diverting plug / Verteilkegel / Clapet divergent			
ANSI NPS	Stroke / Hub / Course [Inch.]	Seat / Sitz / Siège [Inch.]	Cvs [gpm]	Stroke / Hub / Course [Inch.]	Seat / Sitz / Siège [Inch.]	Cvs [gpm]	
1"	1/2"	1¼	11	1/2"	2	8,7	
1,5"		1½	28		1¼	22	
2"		2	43		1½	35	
2,5"		2½	73		2	55	
3"	1	3	110	2½	92		
4"	1¼	4	172	1	3	140	
6"	1½	6	386	1½	5	340	

Pay attention :
 Bitte beachten :
 Faites attention s.v.p. :

Actuator type Antriebs-Typ Type actionneur	max. stroke max. Hub max. course
ST 5113	2 ¾"
ST 5114	3"
ST 6160.A6	1 ½"
ST 6160.C6	2 ¾"

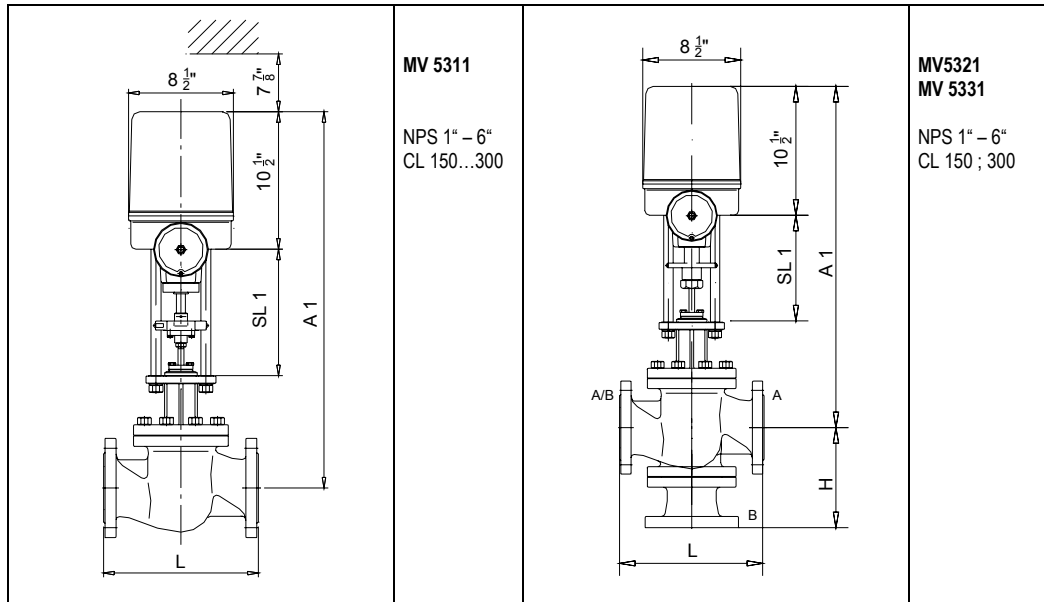
Table / Tabelle / Tableau 6 : max. shut-off pressure [psi]
 max. Schließdruck [psi]
 max. pression de fermeture [psi]

Actuator / Antrieb / Actionneur	Seat / Sitz / Siège [Inch.]														
	¾	1	1½	2	2½	3	4	5	6	8	10	12			
ST 5113 (6 kN)	580	580	580	580	580	580	580	580	580	370	219	144	93	59	41
ST 5114 (10 kN)	580	580	580	580	580	580	580	580	580	393	260	157	106	74	
ST 6160	on request / auf Anfrage / sur demande														

Table / Tabelle / Tableau 7: Cv- Values /- Werte /-Valeurs [gpm]	
Multi stage parabolic plug Parabolkegel zweifachentspannt/ Clapet perforé plusieurs étages.	
ANSI	Seat/Sitz/Siege[Inch]
NPS	1/4 3/8 1/2
1"	0,8 2,0
	1,4 5,0 4,2
1,5"	0,8 2,0
	1,4 5,0 5,7
2"	0,8 2,0
	1,4 5,0 5,7
Stroke/Hub/ Course [Inch]	1

Table / Tabelle / Tableau 8		Cv- Values /- Werte /-Valeurs [gpm]										
Multi stage perforated plug/Lochkegel zweifachentspannt / Clapet perforé plusieurs étages.												
ANSI	Seat / Sitz / Siège [Inch]											
NPS	1/2	-	3/4	1	1 1/4	1 1/2	2	2,5	3	4	5	
1,5"			4,0	6,3	9,7							
2"			4,0	6,3	9,7	15,5						
3"				6,3	10,6	16,3	24	42				
4"				6,3	10,6	16,3	24	42	63			
6"						16,3	24	42	63	98	154	
Stroke /Hub/ Course[Inch]	1			1 1/4			1 1/2	2	2 1/2			

Dimension sheet / Maßblatt / Encombrements



With actuator / mit Stellantrieb // avec servomoteur ST 5113				MV 5311/ MV 5321 MV 5331		Weight [lbs] Gewicht [lbs] Poids [lbs]	
NPS	Class	L	H	A1	SL1	2-W	3-W
1"	#150	7 1/4"	6 1/4"	25 3/8"	9 3/8"	42	46
	#300	7 3/4"	6 1/2"	25 3/8"	9 3/8"	46	51
1,5"	#150	8 3/4"	7 1/2"	26 1/2"	9 3/8"	53	62
	#300	9 1/4"	7 5/8"	26 1/2"	9 3/8"	57	66
2"	#150	10"	7 5/8"	26 3/8"	9 3/8"	53	62
	#300	10 1/2"	8"	26 3/8"	9 3/8"	57	66
2,5"	#150	10 5/8"	8 3/4"	26 1/2"	9 3/8"	71	86
	#300	11 1/2"	9"	26 1/2"	9 3/8"	79	95
3"	#150	11 3/4"	8 1/4"	27 5/8"	9 3/8"	88	121
	#300	12 1/2"	8 1/2"	27 5/8"	9 3/8"	99	132
4"	#150	13 1/8"	10 1/8"	28 5/8"	9 3/8"	112	161
	#300	14 1/2"	10 1/2"	28 5/8"	9 3/8"	130	179
6"	#150	17 3/4"	12 1/8"	32 3/8"	9 3/8"	205	293
	#300	18 5/8"	12 1/2"	32 3/8"	9 3/8"	103	143

Regeltechnik Kornwestheim GmbH
 Max-Planck-Straße 3
 70806 Kornwestheim
 GERMANY

Telefon +49 7154 1314-0
 Telefax +49 7154 1314-333
 Internet www.rtk.de
 E-Mail: info@rtk.de

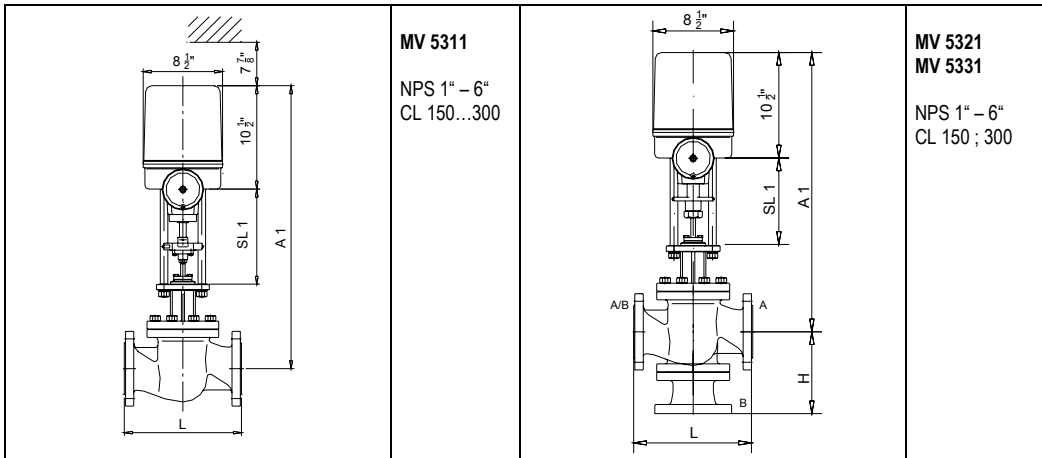


Choose the Original
 Choose Success!

**REGELTECHNIK
 KORNWESTHEIM**

A division of CIRCOR International, Inc.

Dimensionsheet/ Maßblatt / Encadrements



With actuator/ mitStellantrieb / avec servomoteur ST 5114				MV 5311/ MV 5321 MV 5331		Weight [lbs] Gewicht [lbs] poids [lbs]	
NPS	Class	L	H	A1	SL1	2-W	3-W
1"	#150	7 1/4"	6 1/4"	26"	10"	42	48
	#300	7 3/4"	6 1/2"	26"	10"	46	53
1.5"	#150	8 3/4"	7 1/2"	27 1/8"	10"	53	62
	#300	9 1/4"	7 5/8"	27 1/8"	10"	57	66
2"	#150	10"	7 1/8"	27"	10"	57	68
	#300	10 1/2"	8"	27"	10"	64	75
2.5"	#150	10 7/8"	8 3/4"	27 1/4"	10"	71	86
	#300	11 1/2"	9"	27 1/4"	10"	79	95
3"	#150	11 3/4"	8 1/4"	28 3/8"	10"	88	121
	#300	12 1/2"	8 1/2"	28 3/8"	10"	99	132
4"	#150	13 7/8"	10 1/8"	29 3/8"	10"	112	161
	#300	14 1/2"	10 1/2"	29 3/8"	10"	130	176
6"	#150	17 3/4"	12 1/8"	33"	10"	205	293
	#300	18 5/8"	12 1/2"	33"	10"	227	315

Regeltechnik Kornwestheim GmbH
 Max-Planck-Straße 3
 70806 Kornwestheim
 GERMANY

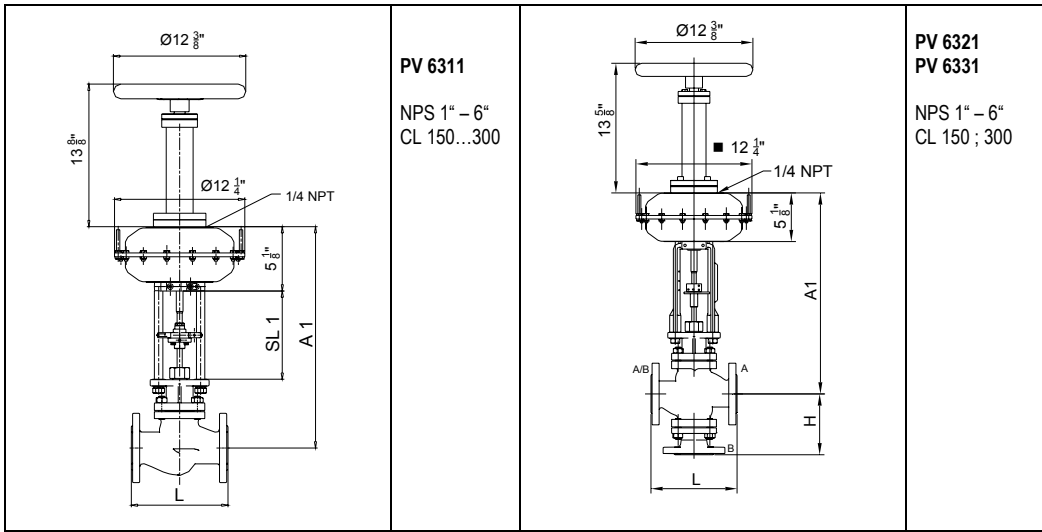
Telefon +49 7154 1314-0
 Telefax +49 7154 1314-333
 Internet www.rtk.de
 E-Mail: info@rtk.de



**REGELTECHNIK
 KORNWESTHEIM**

A division of CIRCOR International, Inc.

Dimension sheet / Maßblatt / Encombrements



With actuator/ mitStellantrieb / avec servomoteur ST 6160.A6				PV 6311/ PV 6321 PV 6331		Weight [lbs] Gewicht [lbs] poids [lbs]	
NPS	Class	L	H	A1	SL1	2-W	3-W
1"	#150	7 1/4"	6 1/4"	20 3/8"	8 3/8"	42	48
	#300	7 3/4"	6 1/2"	20 3/8"	8 3/8"	46	53
1,5"	#150	8 3/4"	7 1/2"	21 1/2"	8 3/8"	53	62
	#300	9 1/4"	7 5/8"	21 1/2"	8 3/8"	57	66
2"	#150	10"	7 5/8"	21 5/8"	8 3/8"	57	68
	#300	10 1/2"	8"	21 5/8"	8 3/8"	64	75
2,5"	#150	10 7/8"	8 3/4"	21 1/2"	8 3/8"	71	86
	#300	11 1/2"	9"	21 1/2"	8 3/8"	79	95
3"	#150	11 3/4"	8 1/4"	22 5/8"	8 3/8"	88	121
	#300	12 1/2"	8 1/2"	22 5/8"	8 3/8"	99	132
4"	#150	13 1/8"	10 1/8"	23 5/8"	8 3/8"	112	161
	#300	14 1/2"	10 1/2"	23 5/8"	8 3/8"	130	179
6"	#150	17 3/4"	12 1/8"	27 1/4"	8 3/8"	205	293
	#300	18 3/8"	12 1/2"	27 1/4"	8 3/8"	227	315

The height valves with yoke is identical to valves with pillars.
 Die Bauhöhen der Ventile mit Ausrüstung Joch, sind identisch zu den Bauhöhen mit Ausrüstung Säulen.
 La hauteur des vannes avec exécution arcade est identique à la hauteur des vannes avec exécution avec piliers.

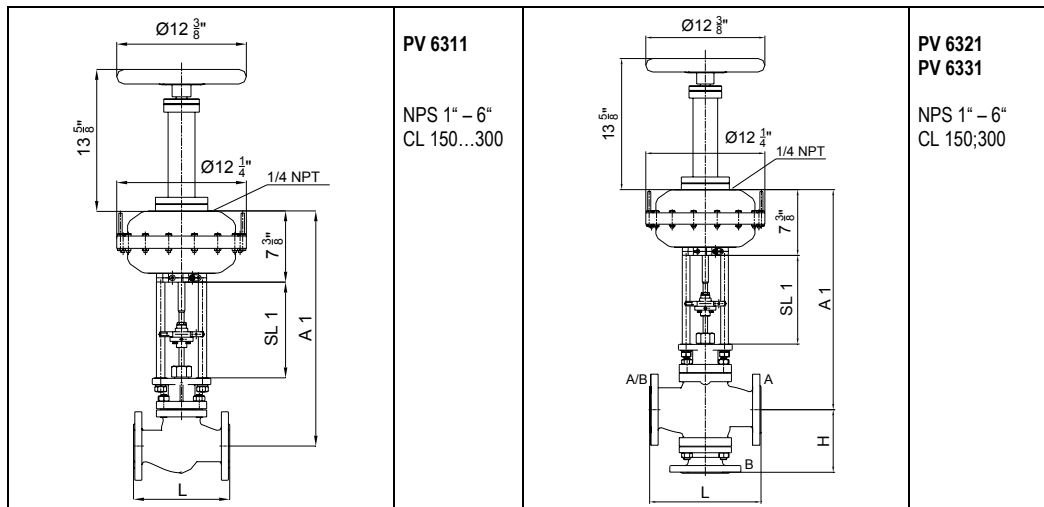
Regeltechnik Kornwestheim GmbH
 Max-Planck-Straße 3
 70806 Kornwestheim
 GERMANY

Telefon +49 7154 1314-0
 Telefax +49 7154 1314-333
 Internet www.rtk.de
 E-Mail: info@rtk.de



**REGELTECHNIK
 KORNWESTHEIM**
 A division of CIRCOR International, Inc.

Dimension sheet/ Maßblatt / Encombremes



With actuator/mitStellantrieb avec servomoteur ST 6160.C6				PV 6311/ PV 6321 PV 6331		Weight [lbs] Gewicht [lbs] poids [lbs]	
NPS	Class	L	H	A1	SL1	2-W	3-W
1"	#150	7 1/4"	6 1/4"	22"	9 1/8"	48	55
	#300	7 3/4"	6 1/2"	22"	9 1/8"	53	60
1,5"	#150	8 3/4"	7 1/2"	23 1/8"	9 1/8"	60	68
	#300	9 1/4"	7 5/8"	23 1/8"	9 1/8"	64	73
2"	#150	10"	7 7/8"	22 7/8"	9 1/8"	64	75
	#300	10 1/2"	8"	22 7/8"	9 1/8"	71	82
2,5"	#150	10 7/8"	8 3/4"	23"	9 1/8"	77	88
	#300	11 1/2"	9"	23"	9 1/8"	86	97
3"	#150	11 3/4"	8 1/4"	24 1/4"	9 1/8"	95	128
	#300	12 1/2"	8 1/2"	24 1/4"	9 1/8"	106	139
4"	#150	13 7/8"	10 1/8"	25 1/4"	9 1/8"	119	168
	#300	14 1/2"	10 1/2"	25 1/4"	9 1/8"	137	185
6"	#150	17 3/4"	12 1/8"	29"	9 1/8"	212	300
	#300	18 5/8"	12 1/2"	29"	9 1/8"	234	322

The height of valves with yoke is identical to valves with pillars.
 Die Bauhöhen der Ventile mit Ausrüstung Joch, sind identisch zu den Bauhöhen mit Ausrüstung Säulen.
 La hauteur des vannes avec exécution arcade est identique à la hauteur des vannes avec exécution avec pilliers.

Regeltechnik Kornwestheim GmbH
 Max-Planck-Straße 3
 70806 Kornwestheim
 GERMANY

Telefon +49 7154 1314-0
 Telefax +49 7154 1314-333
 Internet www.rtk.de
 E-Mail: info@rtk.de



**REGELTECHNIK
 KORNWESTHEIM**
 A division of CIRCOR International, Inc.

Spare parts list /Ersatzteilliste / Liste de pièces détachées

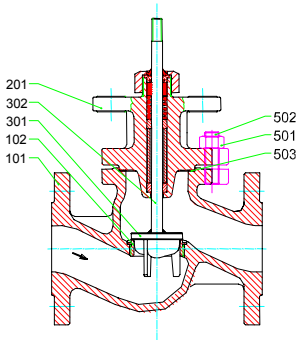
Item			EN	GER	FR
101	A216 WCB; A351 CF8M;	BVG...	body	Gehäuse	corps
102	AISI 316 Ti	FSIR...	seat ring	Sitzring	siège
201	A216 WCB; A351 CF8M;	BVD...	bonnet	Deckel	couvercle
300		BVK....	plug assembly	Kegelgruppe	clapet
301	1.4122	FKKP...	plug head	Kegelkopf	clapet
302	AISI 316 Ti		plug spindle	Kegelspindel	tige
400		CVSHHNAE	spindle packing PTFE-graphite	Spindelabdichtung PTFE- Kohle	garniture presse étoupe PTFE-graphite
401	ASTM C 37700		cap nut	Überwurfmutter	écrou à chapeau
402	ASTM C 83600		guide bush	Führungsbuchse	douille
403	ASTM C 90250		guide ring	Führungsring	douille
405	NBR 90 (Acrylonitrile-butadiene rubber)		scraper ring	Abstreifring	anneau racleur
406	Teflon Chevron	GDID....	chevron rings	Dachmanschetten	manchettes
407	AISI 304		washer	Scheibe	rondelle
408	AISI 303		spring	Druckfeder	ressort
409	NBR ((Acrylonitrile-butadiene rubber)		o-ring	O-Ring	joint torique
420		CVSHONAE	spindle packing PTFE- graphite	Spindelabdichtung PTFE- Kohle	garniture presse étoupe PTFE - graphite
421	ASTM C 83600		gbush	Führungsbuchse	douille
422	DIN 933 - A2 M10X20		bolt	Sechskantschraube	vis à tête
423	NBR 90 (Acrylonitrile-butadiene rubber)		scraper ring	Abstreifring	anneau racleur
424	Teflon Chevron	GDID....	chevron rings	Dachmanschetten	manchettes
425	EPDM (EthylenePropyleneDieneM- classrubber)		o-ring	O-Ring	joint torique
427	AISI 304		washer	Scheibe	rondelle
429	AISI 301		spring	Druckfeder	ressort
430	ASTM C 83600		bush	Buchse	douille
431	ASTM C 90250		bush	Buchse	douille
501	C 35 Y; 24CrMo 5*		nut	Sechskantmutter	écrou six pans
502	Ck 35 Yk; 21CrMoV 57*		stud	Stiftschraube	tige filetée
503	Graphite	FDIF...	gasket	Flachdichtring	joint plat
601	A216 WCB ; A351 CF8M	BVB...	B-flange	B-Flansch	Bridge B
800		CVSHHNAE	spindle packing graphite	Spindelabdichtung Grafit	garniture presse étoupe graphite
801	AISI 304		spacer	Distanzrohr	tube d'écartement
802	ASTM C 83600		bush	Führungsring	douille
803	Graphite		packing	Presspackung	garniture
804	ASTM C 83600		stuffing box	Stopfbuchse	boite
805	ASTM C 37700		cap nut	Überwurfmutter	écrou à chapeau

Spare parts list / Ersatzteilliste / Liste de pièces détachées

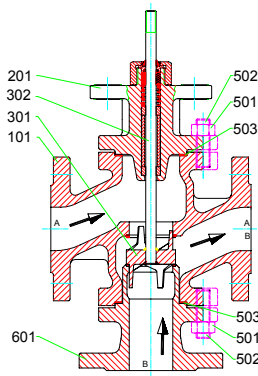
820		CVSHONAA	spindle packing graphite	Stopfbuchsabdichtung Grafit	garniture presse étoupe graphite
821	ASTM C 83600		bush	Buchse	douille
822	Graphite		packing	Presspackung	garniture
825	AISI 316 Ti		stuffing box	Stopfbuchse	garniture d'étanchéité
826	AISI 304		stud	Stiftschraube	tige filetée
827	AISI 304		nut	Sechskantmutter	écrou six pans

* für cl 600 und 900

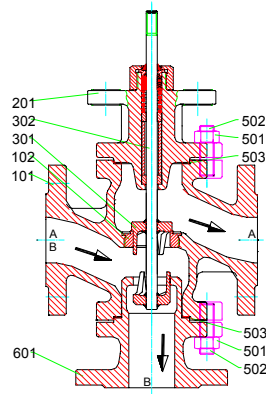
Spare parts list / Ersatzteilliste / Liste de pièces détachées



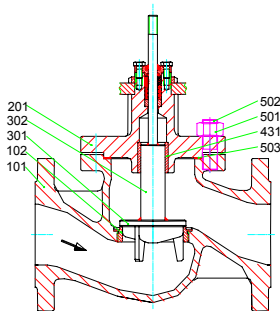
MV 5311, PV 6311
 NPS 1"-2,5", CL 150,300



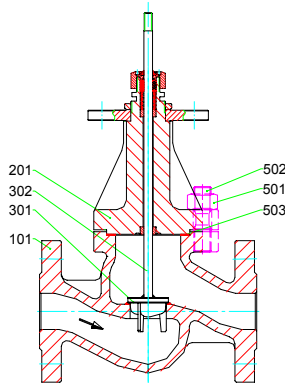
MV 5321, PV 6321
 1"-6", CL 150,300



MV 5331, PV 6331
 1"-6", CL 150,300



MV 5311, PV 6311
 NPS 3"-6", CL 150,300



MV 5311, PV 6311
 DN 1"; 1 1/2", CL 600,900

Subject to technical alteration / Technische Änderung vorbehalten / Sous réserve de modifications techniques

Regeltechnik Kornwestheim GmbH
 Max-Planck-Straße 3
 70806 Kornwestheim
 GERMANY

Telefon +49 7154 1314-0
 Telefax +49 7154 1314-333
 Internet www.rtk.de
 E-Mail: info@rtk.de



**REGELTECHNIK
 KORNWESTHEIM**
 A division of CIRCOR International, Inc.